

**Zawór klapowy zwrotny  
międzykołnierzowy**
**ŚCIEKI**
**WODA**


Na zdjęciu DN100

**Opis wyrobu:**

- O-ringowe uszczelnienie w klapie
- Sprężyna zabezpieczająca klapę ze stali nierdzewnej
- Nie wymaga konserwacji
- Trzpień wykonany ze stali nierdzewnej w gat 1.4305 PN-EN 10088
- Długość zabudowy katalog producenta
- Korpus, dysk wykonany ze stali 1.4301 lub 1.0038/Zn
- Zgodność wyrobu z PN-EN 1074-1, PN-EN 1074-3

**Zastosowanie:**

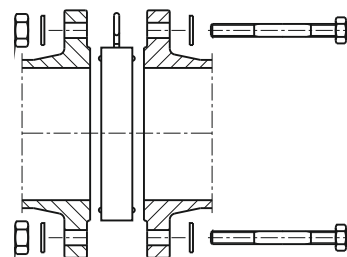
Instalacjach: wodociągowych, przemysłowych, ściekowych oraz innych płynach obojętnych chemicznie do odcinania przepływu o ciśnieniu roboczym do 1.6 MPa i zakresie temperatur do +70°C

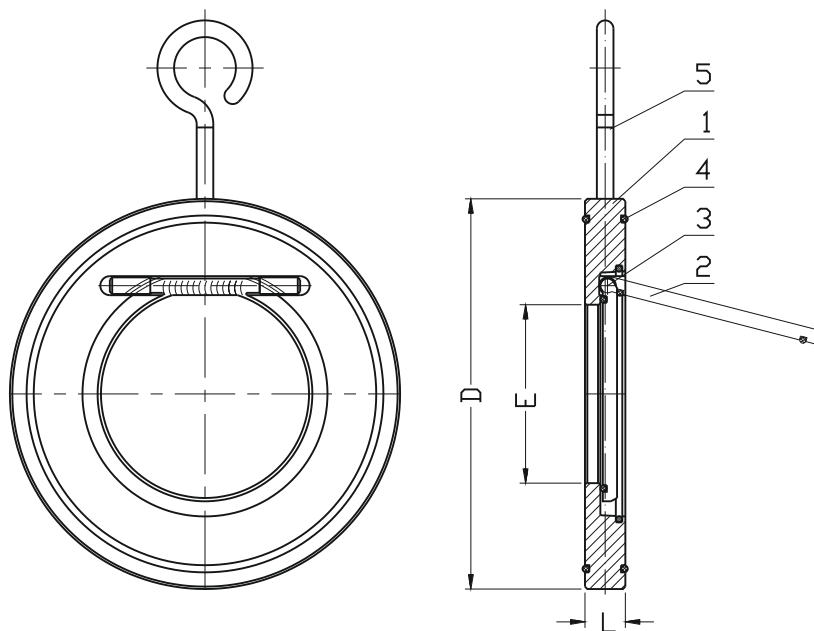
**Montaż:**

Zgodny z poniższym schematem

**Testy:**

Próba ciśnieniowa wodą zgodna z PN-EN 1074-1, PN-EN 1074-3, PN-EN 12266-1  
wytrzymałość korpusu 1,5 x PN  
szczelność zamknięcia 0,5 bar do 1,1 x PN





Nr	Część	Materiał
1	Korpus	Stal 1.0037 PN-EN 10025-2
		Stal 1.4310 PN-EN 10088-1
2	Kłapa	Stal 1.0037 PN-EN 10025-2
		Stal 1.4310 PN-EN 10088-1
3	(*)Sprężyna na zabezpieczająca	50S2JR/Zn PN-74/H-84032
		Stal 1.4310 PN-EN 10088-1
4	Uszczelnienie	Guma EPDM PN-ISO 1629
5	Śruba z uchwytem	Stal 1.0037 PN-EN 10025-2
		Stal 1.4310 PN-EN 10088-1

(\*) Wykonanie specjalne

DN	D	E	L	Masa
[mm]				[kg]
40	94	21	15	0,5
50	109	30	15	0,8
65	129	41	15	1,3
80	144	50	17	1,5
100	164	75	17	2,3
125	195	96	18	3,0
150	221	96	18	4,5
200	276	155	28,5	9,3
250	330	200	33,5	15,0
300	384	240	38	24,0

Ze względu na ciągły rozwój firmy zastrzegamy sobie prawo do modyfikacji produkowanych wyrobów.